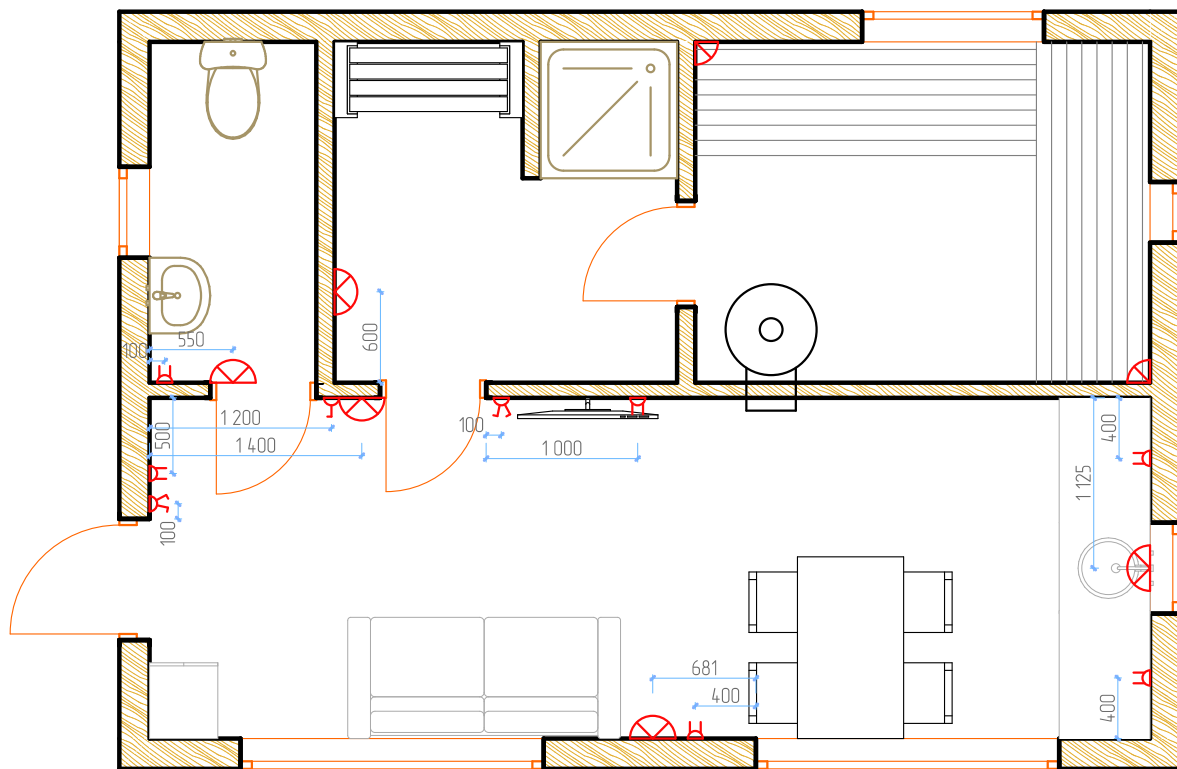
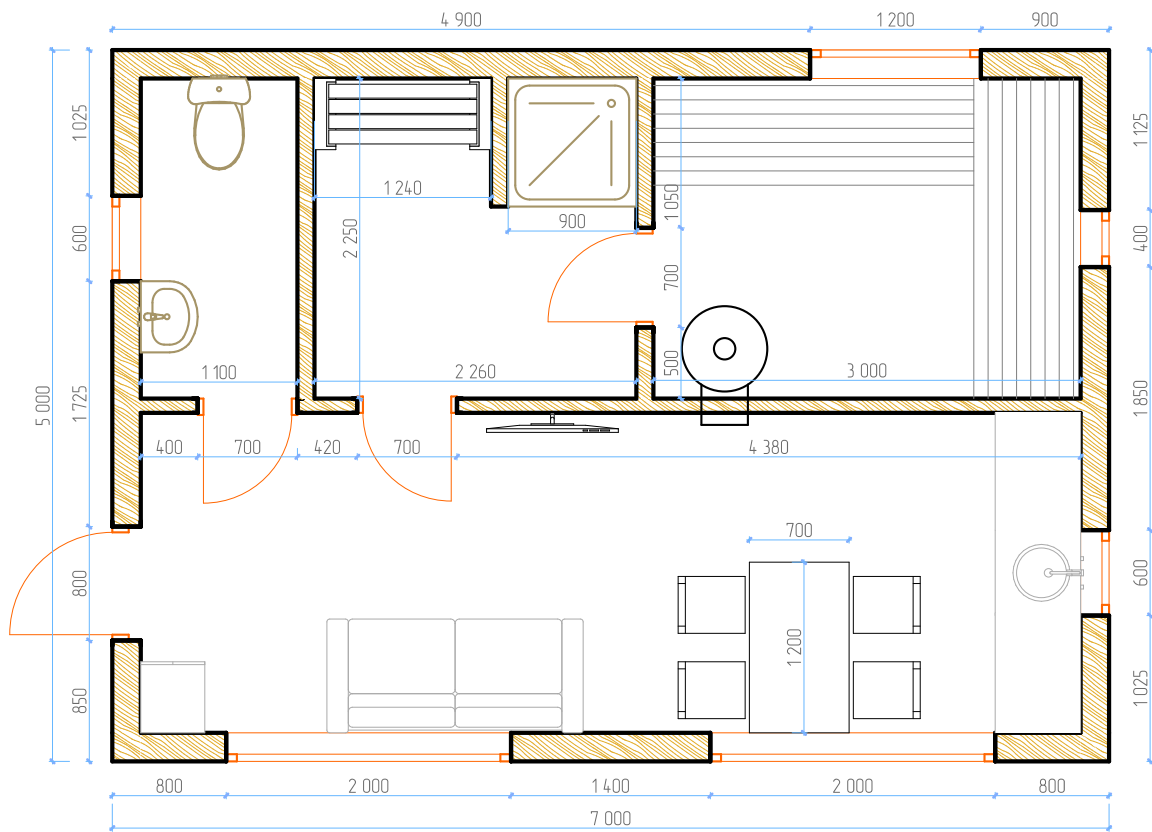


БАРН БАНЯ "СИБИРЯК"

Длина	Ширина	Площадь	Планировка
7 м	5 м	35 м ²	стандарт



СХЕМЫ



СПЕЦИФИКАЦИЯ

	ФУНДАМЕНТ	Столбчатый из бетонных блоков 20x20x40.
	ОБВЯЗКА	Доска 50x150 мм. Между блоками и обвязочным брусом - рубероид.
	СТЕНЫ	Металлический сайдинг «Блок Хаус», «Эко брус», «Квадро брус». «Изоспан», термобазальт 100 мм, хвойная еуровагонка класс «А», фольга. Силовой каркас выполнен из обрезной доски хвойных пород.
	ПОЛ	Выполнен из половой доски камерной сушки. Изоспан, термобазальт 100, сетка от грызунов.
	ВНУТРЕННИЕ ПЕРЕГОРОДКИ	Каркасно-щитовые, обшиваются хвойной еуровагонкой класс «А». Термобазальт 50 мм.
	ОКНА	ПВХ панорамные, двухкамерные, три стекла 2000 x 2000 см., 2 шт. Деревянное 50 x 50 см., 1 шт., 3 окна 60x80 ПВХ двухкамерные, 3 стекла.
	ДВЕРИ	ПВХ панорамные, двухкамерные, три стекла 1900 x 900 см., 1 шт. Стеклопанель и деревянная в парную по 1 шт.
	ВНУТРЕННЯЯ ОТДЕЛКА	Предбанник и гостиная: потолок, перегородки обшиваются хвойной еуровагонкой класс «А». На стыки углов потолка и пола прибивается плинтус. Парное отделение: потолок, перегородки и стены обшиваются липовой вагонкой, сорт «А». Под вагонкой по периметру прокладывается алюминиевая фольга. На стыки углов потолка и пола прибивается плинтус.
	УТЕПЛИТЕЛЬ	Термобазальт: утепление пола 100 мм, утепление потолка 100 мм, утепление стен 100 мм
	КРЫША	Двухскатная / Односкатная
	КРОВЛЯ	Кликфальц
	ВЫСОТА ПОТОЛКА	2,10 м
	ЭЛЕКТРИКА	Освещение в каждом отделении - установлены светильники и розетка. Вся электрика проведена через гофру в каркасе стен и подключена через автоматы 16 А - на свет, 16 А - на розетку.
	ИНЖЕНЕРНЫЕ СЕТИ	Водоснабжение (трубы ПФХ), водоотведение (сливные трапы).
	ОБРАБОТКА БАНИ	Силовой каркас, половые лаги полностью обработаны огне-биозащитой "Сенеж".
	В ПАРНОМ ОТДЕЛЕНИИ	Двухъярусные липовые полки.
	ПЕЧЬ	Дровяная печь из конструкционной стали с чугунным колосником и открытой вентилируемой каменкой, рассчитана на объем парной до 14 м3. Модель с удлиненным топливным каналом устанавливается в парильном отделении, а закладка дров производится из смежного помещения (предбанника, комнаты отдыха).